

Természetvédelmi projektek a Hortobágyon



Szilágyi Gábor
igazgató



Hortobágyi Nemzeti Park Igazgatóság



A tanulópenz (1991-2000)

- Korai PHARE projektek – megvalósíthatósági tanulmányok (1991-1993)
- A dán és a holland kormány által finanszírozott vizes élőhely rehabilitációk (1994-1999)
- *Öntudatra ébredés*
- *A projektszemlélet elsajátítása*
- *Tapasztalatszerzés*





Egyek-Pusztakócsi-mocsarak



Halas-fenék, Zám-puszta

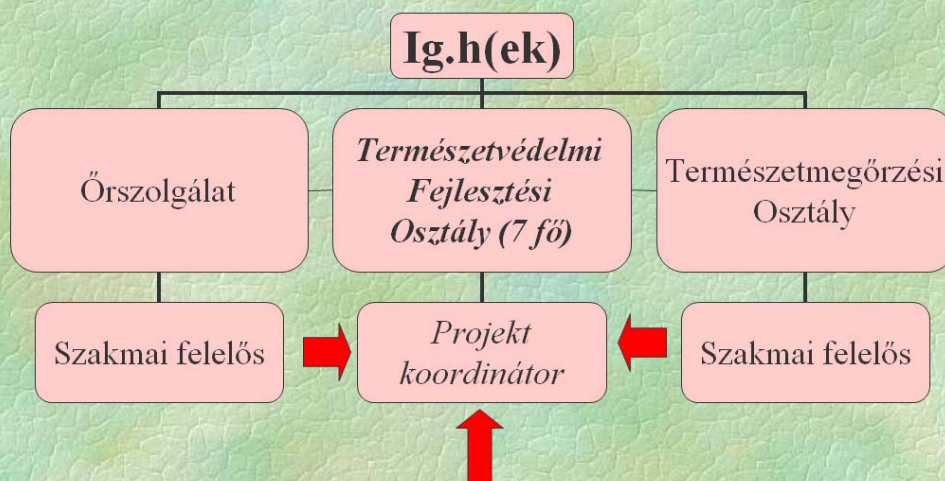


Saját lábra állás (2001-)

- KIOP, LIFE és ROP projektek: külsős pályázatírók és projekt menedzsment
- ÉÁOP, KEOP és LIFE+ projektek: pályázatírás és menedzsment „házon belül”
- 2007 – új projekt menedzsment struktúra, létrejön a Természetvédelmi Fejlesztési Osztály



HNPI - KEOP projektek menedzsmentje



Külsősök (közbesz. tanácsadó, tervező, műszaki ellenőr, PR, stb.)





Restoration of pannonic steppes, marshes of HNP
LIFE02NAT/H/8634



A „kedvezményezett” élőhelytípus:
Pannon szikes sztyeppék és mocsarak





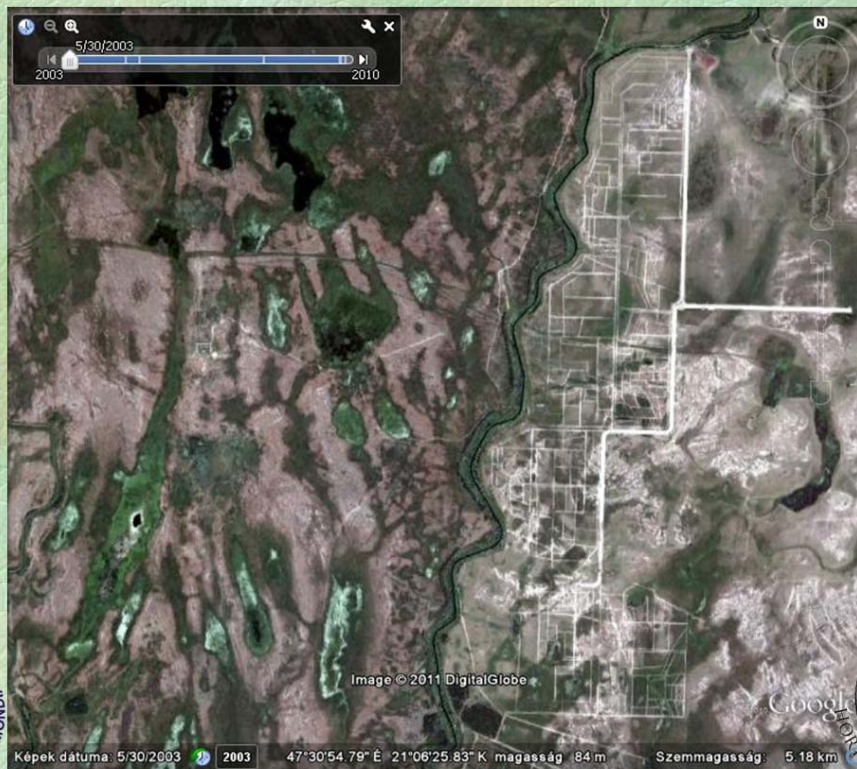
**Új technológia
kifejlesztése a későbbi,
hasonló projektek számára**



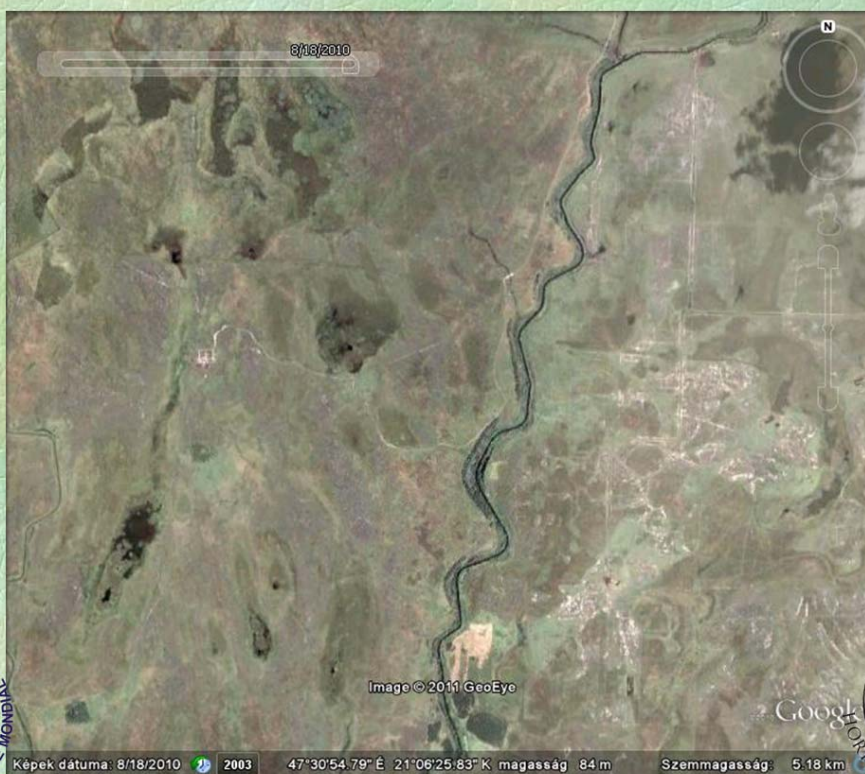
800 m³ (vas)beton eltávolítása a talajból



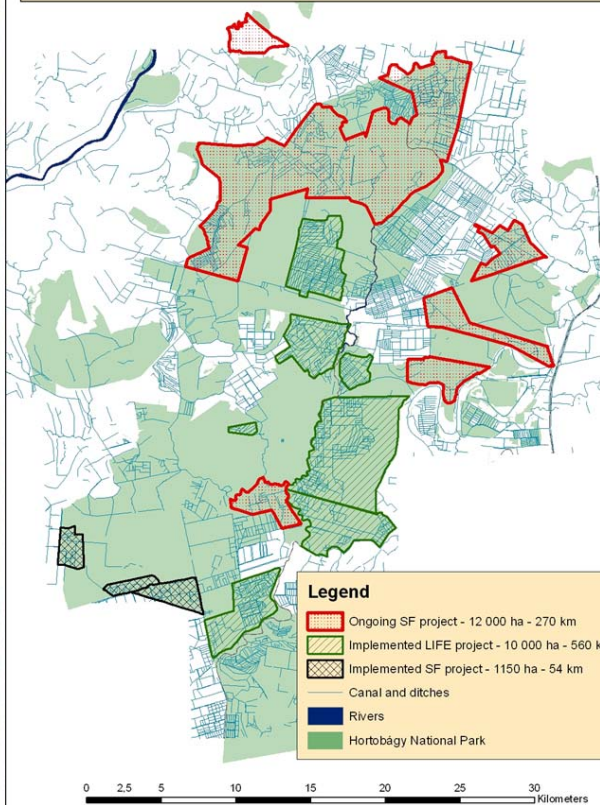
Látványos eredmények



Látványos eredmények

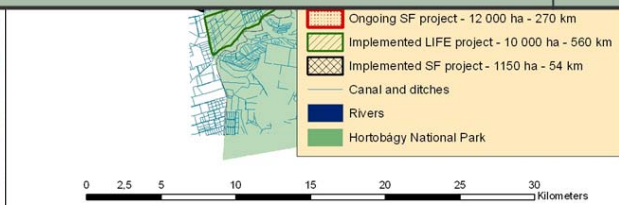


Implemented and ongoing landscape scale restoration projects
in the Hortobágy National Park



Implemented and ongoing landscape scale restoration projects
in the Hortobágy National Park

<i>A felszámolt árokendszerek hossza projektenként</i>	<i>Helyreállított terület (ha)</i>
LIFE (2002-2005): 560 km	10 000
KIOP (2005-2007): 53 km	1150
KEOP (2010-2012): 266 km	12 420
KEOP (2011-2013): 178 km	5660
Összesen: 1057 km	29 230

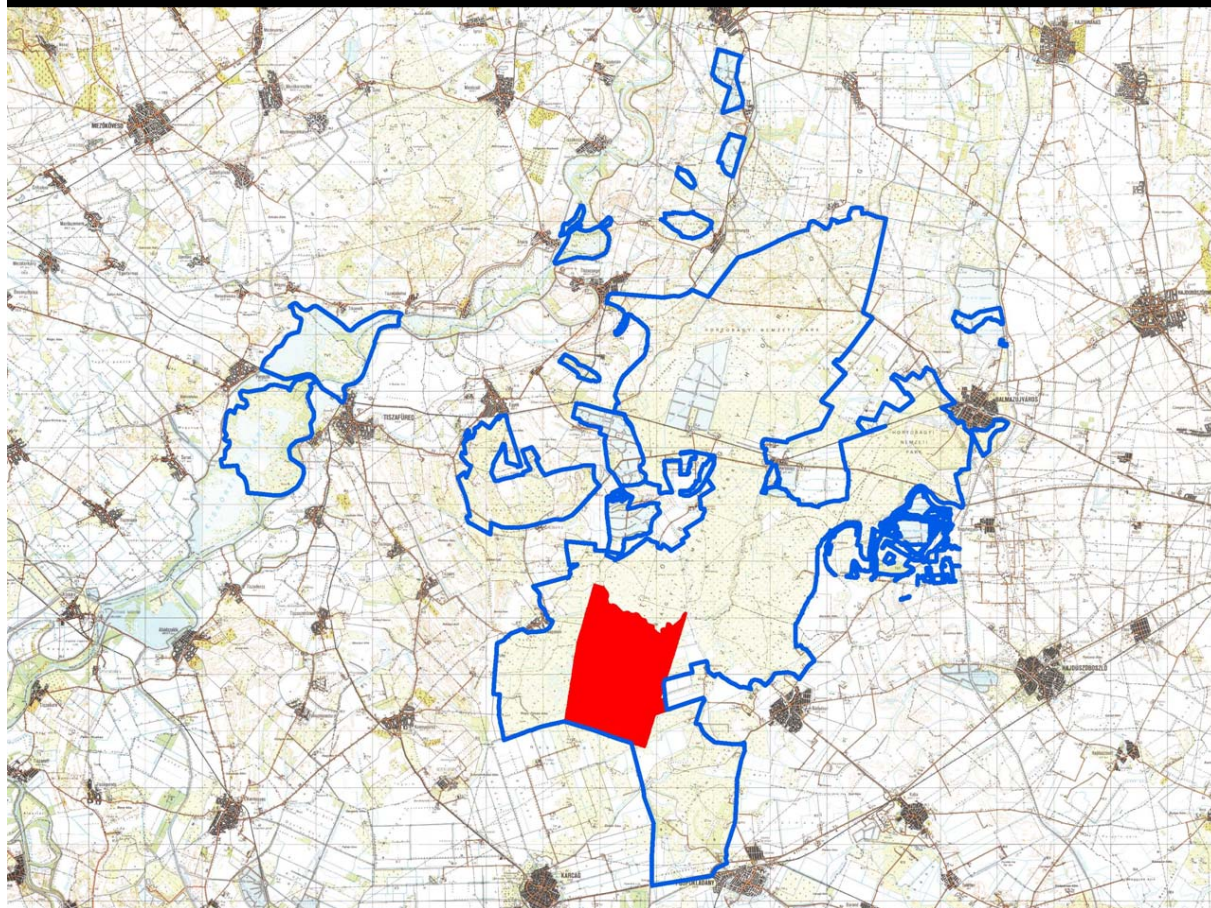


Az egykori bombázó lőtér tájrehabilitációja a Hortobágyi Nemzeti Parkban



KEOP-2009-3.1-2

„Élőhely-védelem, és -helyreállítás”
rész cél keretében benyújtott projekt



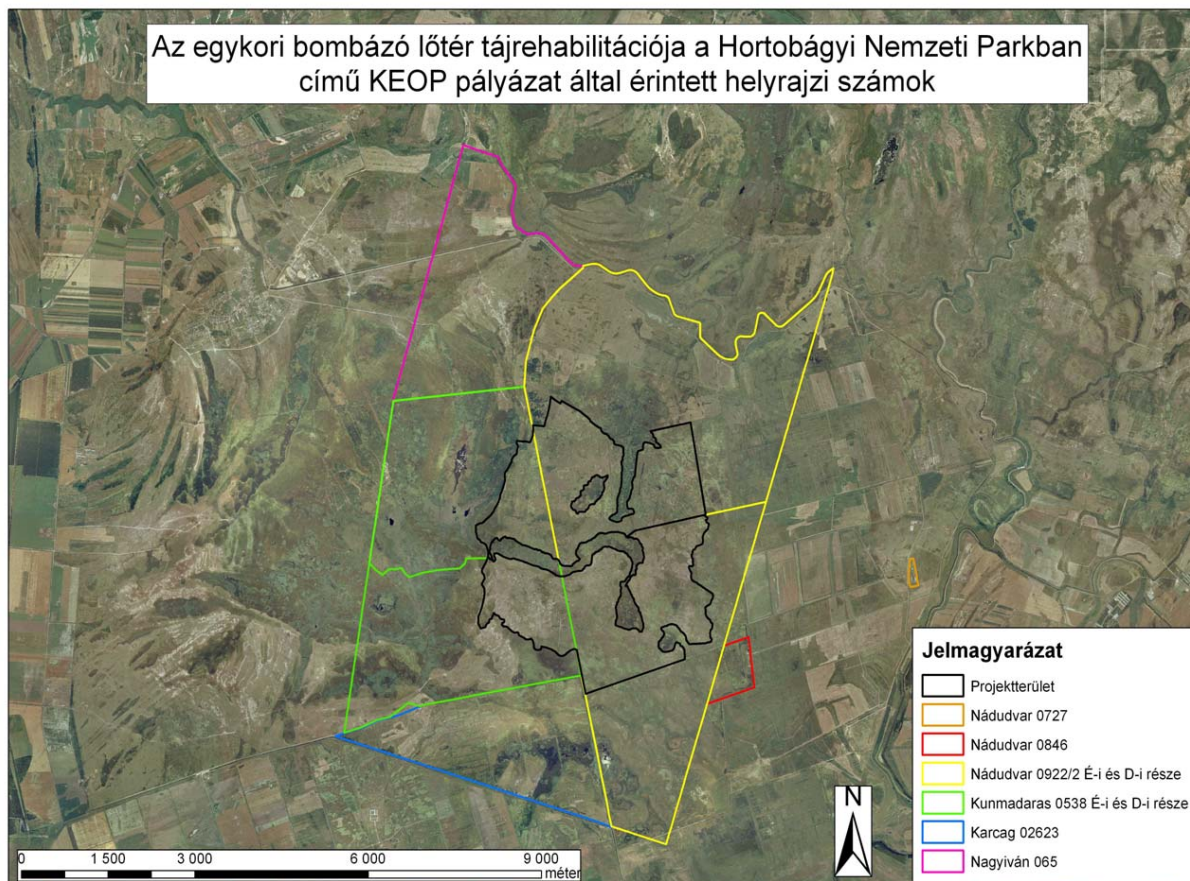
A projekt célkitűzése:

A projekt terület (1 421 ha) teljes körű kármentesítése, természetvédelmi és tájképi rehabilitációja

Feladatok:

- Vizuális átvizsgálás
- Geofizikai vizsgálat (indukciós ellenállás mérés)
- Az éles lőszerek hatástalanítása és eltávolítása
- A mesterséges földművek elbontása (~15 000 m³) és a bombatölcsérek betemetése (~189 000 m³)
- A bolygatott felszínek utókezelése gyeptelepítéssel, kaszálással
- A kiszolgáló területeken (megfigyelő torony és a laktanya) az épületek bontása
- A kivett területek művelésbe vonása

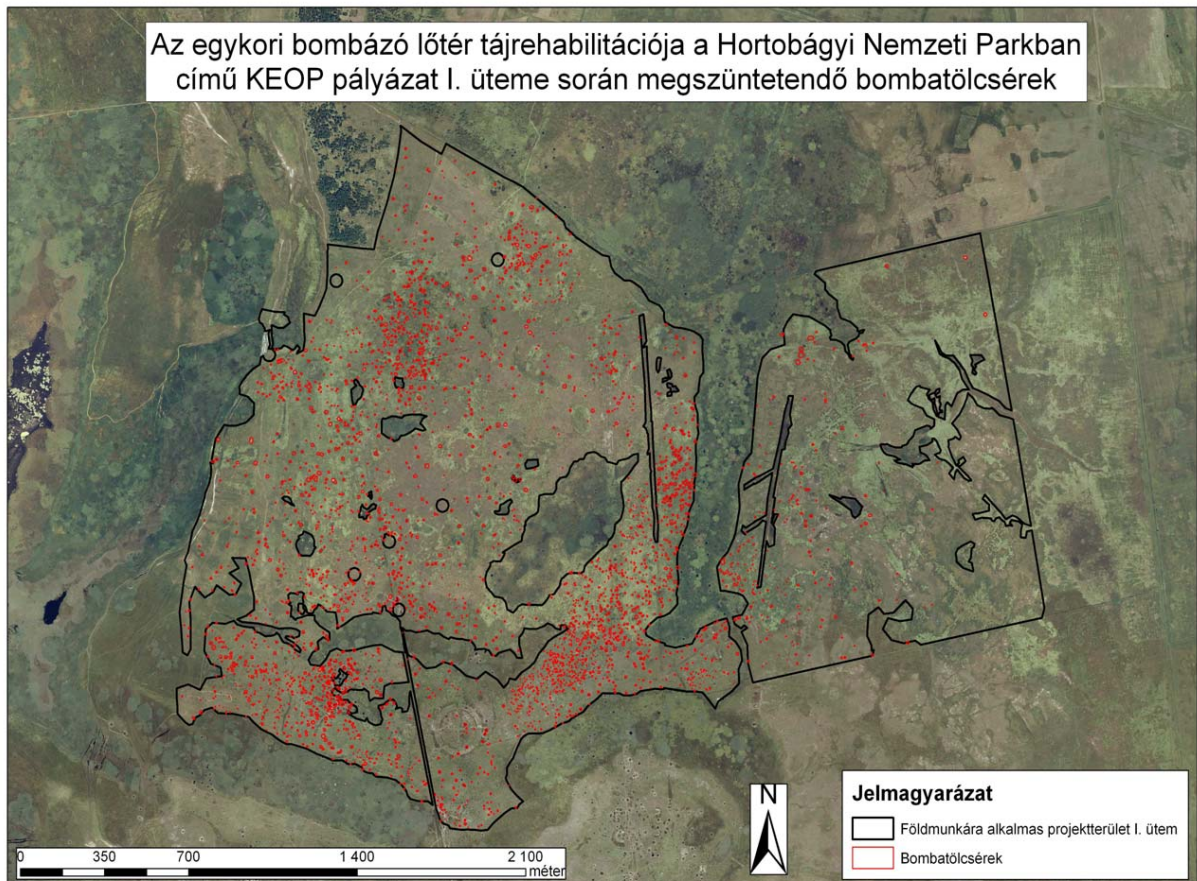
Az egykori bombázó lőtér tájrehabilitációja a Hortobágyi Nemzeti Parkban című KEOP pályázat által érintett helyrajzi számok



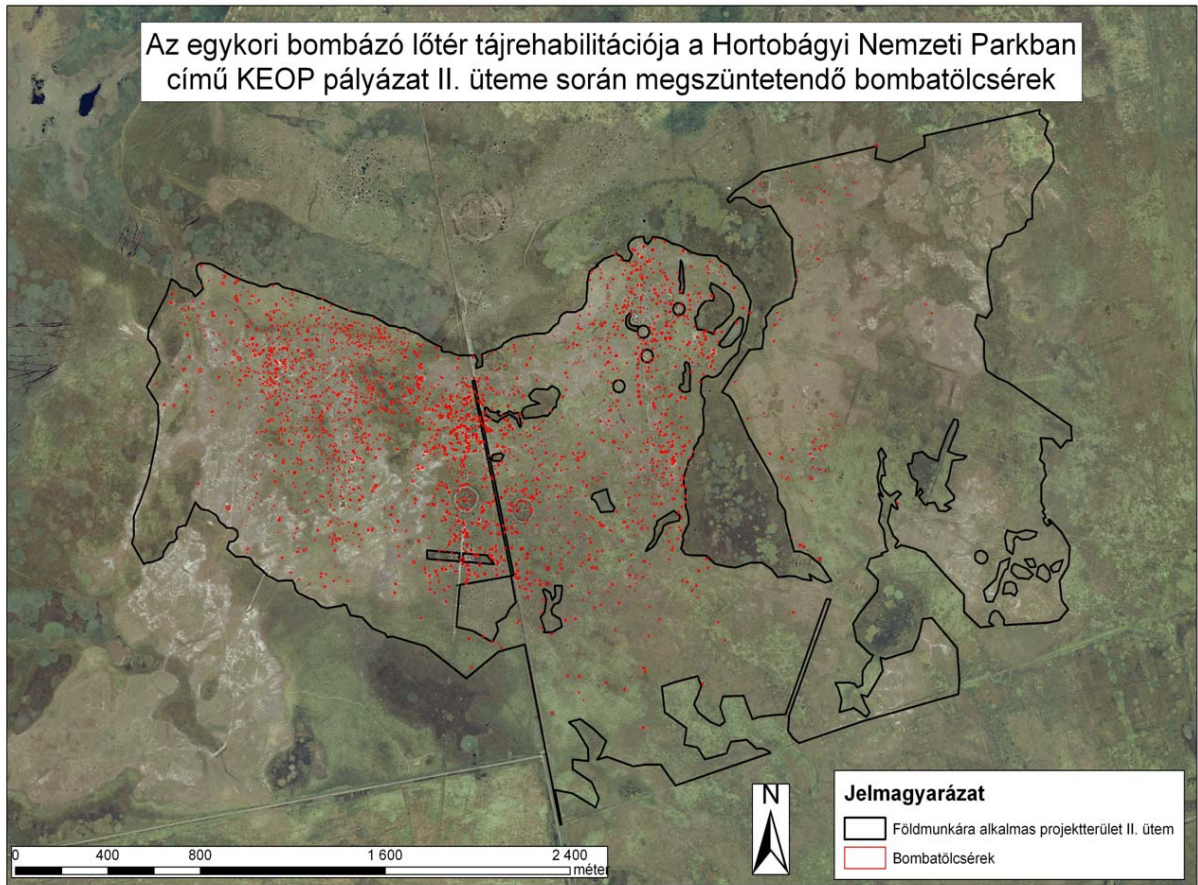




Az egykori bombázó lőtér tájrehabilitációja a Hortobágyi Nemzeti Parkban című KEOP pályázat I. üteme során megszüntetendő bombatölcsérek



Az egykori bombázó lőtér tájrehabilitációja a Hortobágyi Nemzeti Parkban című KEOP pályázat II. üteme során megszüntetendő bombatölcsérek





Köszönöm a figyelmet!

